



POPIS PRODUKTU

WT 102 je hydroexpanzný profil na báze prírodného bentonitu sodného a butylkaučuku, ktorý utesňuje liate škáry v železobetónových konštrukciách aj pri silnom tlaku vody.



KDE SA POUŽÍVA

- Utesnenie zvislých a vodoravných škár železobetónových odliatkov
- Utesnenie priechodných telies ponorených v betónových odliatkoch

VÝHODY

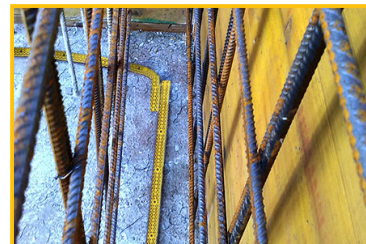
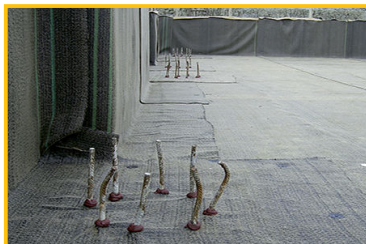
- Vysoká odolnosť proti hydraulickému zaťaženiu
- Jednoduchá a rýchla aplikácia
- Vynikajúca stabilita a príľnavosť k povrchu
- Dokonalé utesnenie škár a priechodných telies zabudovaných v betónových odliatkoch

PRÍPRAVA A REALIZÁCIA

Položte WT 102 na plochu pokládky, ktorú ste predtým očistili od prachu a nesúrodého materiálu, ochranným papierom smerom nahor, potom ho odstráňte a obložte WT 102 plastovou upevňovacou sieťou RE.VO a každých 30 cm ho pribite špeciálnymi progresívnymi upevňovacími klincami RE.VO. Spojie vznikajú priblížením koncov bez prekryvania na vzdialenosť najmenej 5 cm.

Ako to funguje

WT 102 pri kontakte s vodou dokáže zväčšiť svoj pôvodný objem až 6-krát, čím zabezpečí utesnenie škár aj pri veľkom tlaku vody a malých dutín (štrkových hniezd), ktoré sa často nachádzajú na dne zvislých odliatkov.



Referencie sú dostupné na www.volteco.com

BALENIE A SKLADOVANIE

WT 102 je balený v kartónových škatuliach po 30 m alebo 10 m doplnený o sieť RE.VO + klince. Výrobky je potrebné skladovať v suchom prostredí chránenom pred slnkom a vlhkosťou.

UPOZORNENIA - DÔLEŽITÉ POZNÁMKY

WT 102 nemožno použiť ako dilatačný spoj.
WT 102 sa musí použiť na murivo, ktoré je dostatočne hrubé na to, aby zaručilo minimálne 8 cm pokrytie po stranách.
WT 102 sa musí ukladať na povrch pokládky, pričom sa treba starostlivo vyhýbať akýmkoľvek medzerám medzi artefaktom a samotným povrchom a akejkoľvek situácii, ktorá by spôsobila rozdrvenie materiálu alebo zabránila pravidelnému zovretiu betónom.
Lopatky alebo tiahla zvislého odliatku musia byť umiestnené v minimálnej vzdialenosti od vodorovnej roviny najmenej 5÷10 cm.
Poznámka: Pri inštaláciách v prítomnosti vody s vysokou koncentráciou soli konzultujte prípadné preventívne testy s laboratóriom Volteco.

FYZIKÁLNE A TECHNICKÉ CHARAKTERISTIKY

Technické údaje	Hodnoty
Zloženie zmesi (podľa hmotnosti)	25% butylkaučuk 75% bentonit sodný
Špecifická váha	1,6 g/cm ³
Teplota aplikácie	-15 °C +50 °C
Trvanie	neobmedzené
Farba	červená
Parametre podliehajúce vnútornej kontrole kvality	Hodnoty
Rozmery	25x20 mm
Expanzia pri kontakte s vodou (4 dni)	> 270%

Parametre overené treťou stranou	Certifikačný orgán	Hodnoty
Expanzia pri kontakte s vodou	Elletipi Srl	701%
Snaha o napučanie s úplným uzavretím	CESI	966 kPa pri 1000 hodinách
Snaha o napučanie v morskej vode s úplným uzavretím	CESI	978 kPa pri 1000 hodinách
Hydraulické tesnenie na 5 mm medzere so 100% rozťažnosťou	CESI	Žiadny priechod do 100 kPa

BEZPEČNOSŤ

Pozrite si príslušnú kartu bezpečnostných údajov.

AUTORSKÉ PRÁVA

© Copyright Volteco S.p.A. - All rights reserved.
Informácie, obrázky a texty obsiahnuté v tomto dokumente sú výhradným vlastníctvom Volteco S.p.A. Môžu sa kedykoľvek zmeniť bez upozornenia.
Najaktuálnejšie verzie tohto a ďalších dokumentov (špecifikácie, brožúry, iné) sú k dispozícii na www.volteco.com.
V prípade prekladu môže text obsahovať technické a jazykové nedostatky.

PRÁVNE UPOZORNENIA

Poznámka pre kupujúceho/inštalátora:
Tento dokument sprístupnený spoločnosťou Volteco S.p.A. je to len podpora a orientačný údaj pre kupujúceho/aplikátora.
Neberie do úvahy potrebnú hĺbkovú analýzu jednotlivých prevádzkových súvislostí, ktoré Volteco S.p.A. v každom prípade zostáva cudzí.



Neupravuje ani nerozširuje povinnosti výrobcu Volteco S.p.A.

Je náchylný na variácie, pre ktoré musí aplikátor aktualizovať pred každou jednotlivou aplikáciou na webovej stránke www.volteco.com.

Vyššie uvedené objasnenia sa vzťahujú na predpredajné technické/obchodné informácie predajnej siete.

PRÍLOHY

